

INFO-Blatt „Schloßweide 12“

Die Lebenshilfe Syke hat in der Schloßweide 12 in Syke eine Wohnanlage für Menschen mit und ohne Pflege- oder Wohnassistenzenbedarf eröffnet.

Dieses Wohnangebot richtet sich insbesondere an Menschen, die

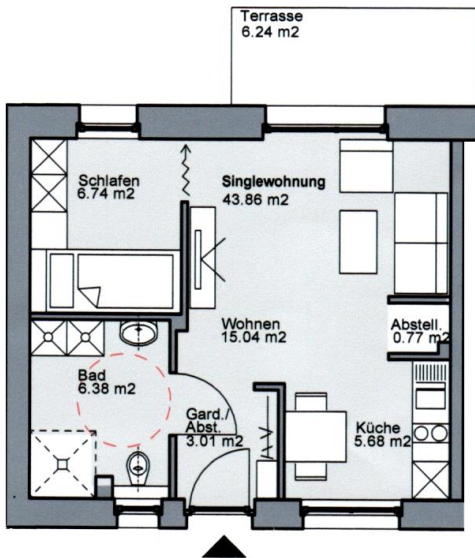
- Wohnassistenten und/ oder Pflege benötigen, aber grundsätzlich selbstständig in eigener Wohnung leben können
- sich in ihrem jetzigen Wohnumfeld vor Vereinsamung fürchten
- eine barrierefreie, behindertenfreundliche Wohnmöglichkeit suchen und
- sich gerne an einer aktiven und generationsübergreifenden Hausgemeinschaft beteiligen möchten

Das Angebot von insgesamt 38 Wohnungen wird ergänzt durch Gemeinschaftsräume, dem angeschlossenen Café/Bistro DELCASY und Diensträumen des Ambulant Betreuten Wohnens (Wohnassistenten) und des Familien Entlastenden Dienstes (Pflegeleistungen und Nachtbereitschaft).

Die Frühen Hilfen der Lebenshilfe Syke haben hier ebenfalls einen Standort gefunden.

Die Wohnanlage wurde im Januar 2014 bezogen; und die Mieter/-innen schätzen die gute Ausstattung der Wohnungen, die zentrumsnahe Lage, die zuverlässige Versorgung durch die ambulanten Dienste und die freundliche Hausgemeinschaft.

Wenn Sie Interesse an unserem Wohnangebot in der Schloßweide 12 haben, so melden Sie sich gerne bei der Hauskoordination, Telefon 04242/5747836, Regine Klawitter oder schlossweide@lebenshilfe-syke.de.



21 Ein-Personen-Wohnungen

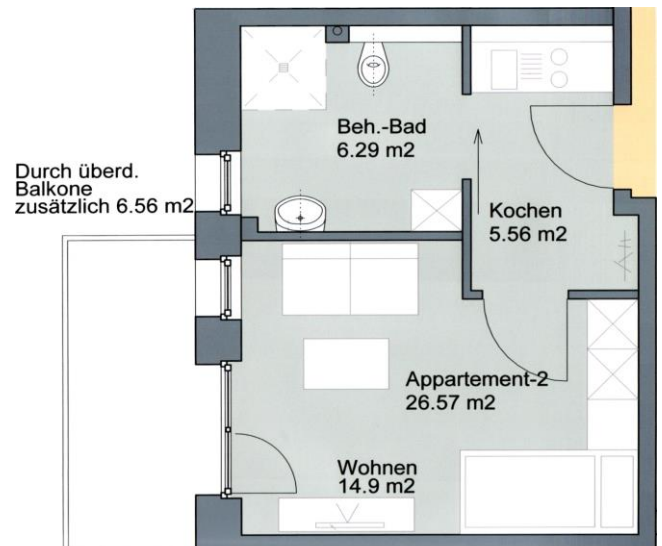
Größe: 43,86 m² inkl. Terrasse o. Balkon

Miete inkl. Nebenkosten: vss. 363 €/Monat
zzgl. Heizung
zzgl. Nachtbereitschaftspauschale (ca. 74 €)

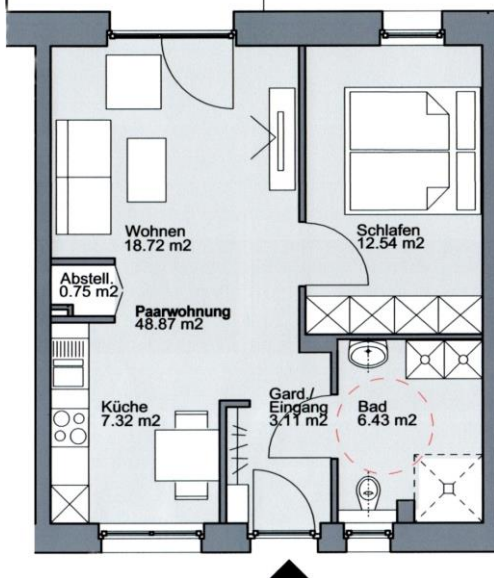
8 Appartements

Größe: 26,57 m² + Balkon
+ Gemeinschaftsflächen (anteilig ca. 16 m²)

Miete inkl. Nebenkosten: vss. 363 €/Monat
zzgl. Heizung
zzgl. Nachtbereitschaftspauschale (ca. 74 €)



Durch überd. Terrasse u. Balkone
zusätzlich 6.24 m²



6 Paarwohnungen

Größe: 48,87 m² + Terrasse o. Balkon

Miete inkl. Nebenkosten: vss. 442,20 €/Monat
zzgl. Heizung
zzgl. Nachtbereitschaftspauschale (ca. 74 €)

3 Familienwohnungen

Größe: 64,49 m² + Terrasse o. Balkon

Miete inkl. Nebenkosten: vss. 526,90 €/Monat
zzgl. Heizung
zzgl. Nachtbereitschaftspauschale (ca. 74 €)

