

## KONTAKT

Bei Fragen sind wir gerne für Sie da.

Weitere Infos auf unserer Website:  
[www.lebenshilfe-syke.de/FED](http://www.lebenshilfe-syke.de/FED)



La-Chartre-Straße 10  
28857 Syke

Mobil: 0157 830 394 34

Tel.: 04242 95 97 23

Fax: 04242 95 97 28

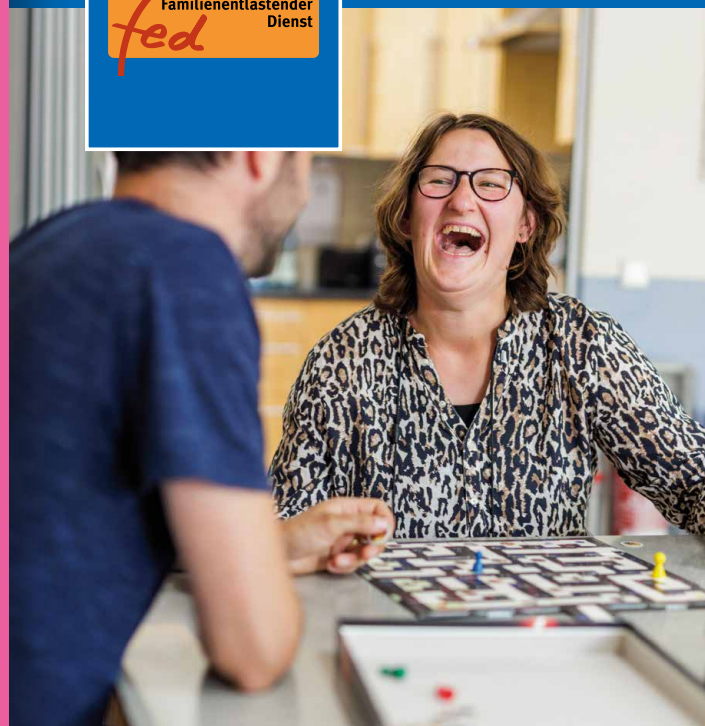
[fedsyke@lebenshilfe-syke.de](mailto:fedsyke@lebenshilfe-syke.de)

[www.lebenshilfe-syke.de](http://www.lebenshilfe-syke.de)



# Familienentlastender Dienst

Eine Atempause im Alltag



## Der Familientlastende Dienst

Der Familientlastende Dienst der Lebenshilfe Syke bietet Ihnen eine stunden-, tage- oder auch wochenweise Betreuung für Ihre Angehörigen.

In unseren Räumlichkeiten oder bei Ihnen zu Hause schaffen wir für Sie eine Möglichkeit für eine Atempause im Alltag.

## Kurzzeitwohnen

Mitten in Syke haben wir Übernachtungsmöglichkeiten für bis zu 12 Personen geschaffen und ein wohnliches Umfeld gestaltet.



## Betreuung

Wir begleiten Ihre Angehörigen während des Aufenthaltes rund um die Uhr. Gemeinsam bereiten wir die Mahlzeiten zu, gestalten die Freizeit und übernehmen die individuelle Versorgung unserer Gäste.

## Freizeitbegleitung

Gerne kommen wir zu Ihnen nach Hause und unterstützen Sie stundenweise bei der Freizeitgestaltung Ihrer Angehörigen.



## Abrechnung

Sie können unsere Leistungen im Rahmen der Verhinderungspflege, der Kurzzeitpflege oder als Pflegesachleistung abrechnen. In Einzelfällen ist auch eine Kostenübernahme durch die Eingliederungshilfe möglich.

